



OLISOFT

soluções informáticas

GESTÃO DE BANCOS

Assegura o Rigor na Reconciliação!

GESTÃO DE BANCOS

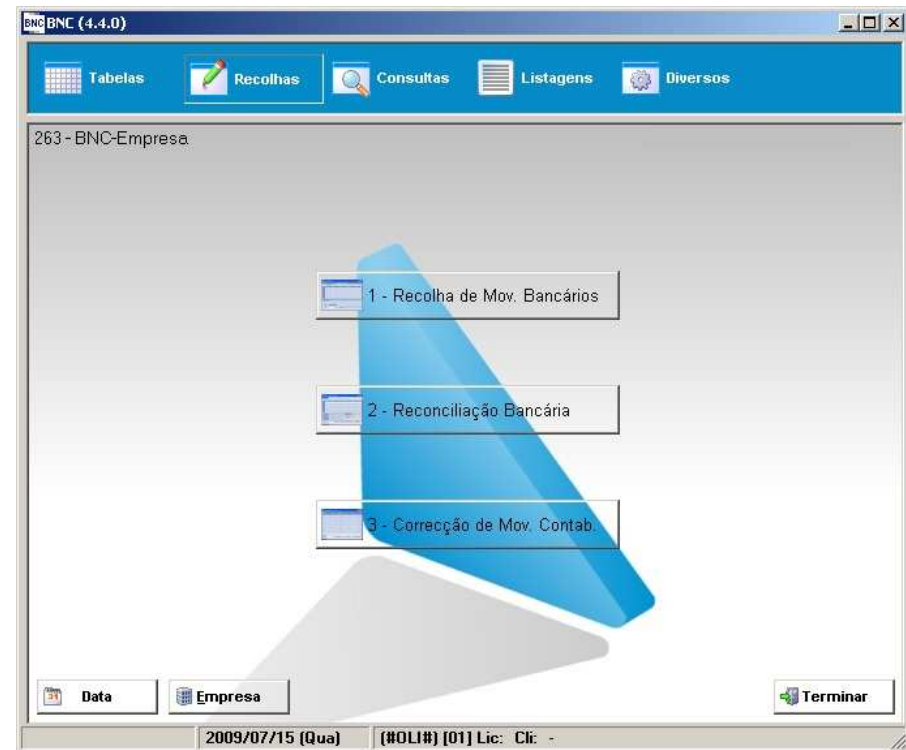


Reconciliação Bancária:

Comparação e Validação Entre o Extracto Bancário e o da Contabilidade.

VANTAGENS

- Economia de Tempo
- Facilidade de Operações
- Automatização da Reconciliação
- Facilidade de Pesquisa e Consulta
- Mapa Comprovativo da Reconciliação Bancária



RECONCILIAÇÃO BANCÁRIA- IMPORTAR

BNC Reconciliação Bancária

Banco: 12103 - Banco Espirito Santo C.Lisboa

Importar Reconciliar Extracto (2009001)

Movimentos da Contabilidade

Data: Geral ?

Importar Contab.

Movimentos do Banco

Ficheiro: 200905.xls

Importar Banco

Movimentos [Contabilidade]

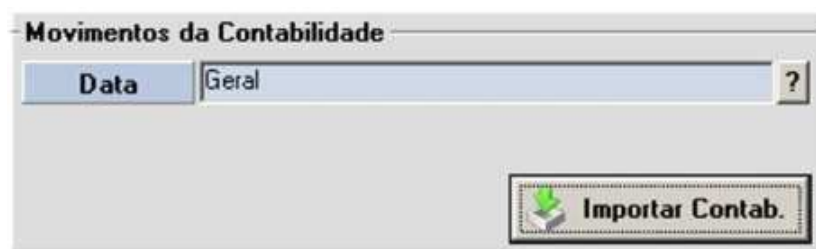
	Documento	Data Mov.	Descrição	Valor	Sin	Usa	Obs.
1	ERC 9	2009/01/09	Rec. 9/2009	1,089.00	D	✓	
2	ERC 10	2009/01/09	Rec. 10/2009	165.00	D	✓	
3	ERC 11	2009/01/09	Rec. 11/2009	210.00	D	✓	
4	ERC 12	2009/01/12	Rec. 12/2009	1,260.00	D	✓	
5	ERC 13	2009/01/12	Rec. 13/2009	210.00	D	✓	
6	ERC 14	2009/01/12	Rec. 14/2009	360.00	D	✓	
7	ERC 15	2009/01/12	Rec. 15/2009	240.00	D	✓	
8	ERC 16	2009/01/12	Rec. 16/2009	226.00	D	✓	
9	ERC 17	2009/01/12	Rec. 17/2009	174.00	D	✓	
10	ERC 18	2009/01/12	Rec. 18/2009	150.00	D	✓	
11	ERC 19	2009/01/14	Rec. 19/2009	180.00	D	✓	
12	ERC 1	2009/01/06	Rec. 1/2009	332.50	D	✓	
13	ERC 2	2009/01/07	Rec. 2/2009	200.00	D	✓	
14	ERC 3	2009/01/07	Rec. 3/2009	17.75	D	✓	
15	ERC 4	2009/01/07	Rec. 4/2009	1,467.00	D	✓	
16	ERC 5	2009/01/09	Rec. 5/2009	1,200.00	D	✓	
17	ERC 6	2009/01/09	Rec. 6/2009	224.40	D	✓	
18	ERC 7	2009/01/09	Rec. 7/2009	150.00	D	✓	
19	ERC 8	2009/01/09	Rec. 8/2009	716.00	D	✓	

Executar

RECONCILIAÇÃO BANCÁRIA- IMPORTAR

➤ Importação dos Movimentos Contabilísticos

Importa movimentos da Contabilidade para serem Reconciliados com os movimentos do “Banco Online”.



➤ Importação do Extracto Bancário

Importa movimentos em formato Excel do “Banco Online” para que o módulo BNC os possa Reconciliar Automaticamente.



RECONCILIAÇÃO BANCÁRIA- RECONCILIAR

BNC Reconciliação Bancária

Banco: 12103 - Banco Espirito Santo C.Lisboa

Importar | **Reconciliar** | Extracto (2009001)

Mov. importados do banco a Reconciliar

	Data	Doc.	Valor	Sel.	Obs.
1	2009/05/04	BNC 504/2009	150.00 D		B07345/01162
2	2009/05/05	BNC 505/2009	540.00 D		B06761/01870
3	2009/05/05	BNC 505/2009	4.000.00 D		TRF CONTA SERVIÇO DE 2232 9735 4800
4	2009/05/06	BNC 506/2009	1.90 C		PGT BAIXO VALOR 5016510002128162/47
5	2009/05/06	BNC 506/2009	40.00 C		TPA 5016510002128162 SAV - SOCIEDADE 1
6	2009/05/07	BNC 507/2009	1.95 C		PGT BAIXO VALOR 5016510002128162/48
7	2009/05/07	BNC 507/2009	2.000.00 C		TRF CONTA SERVIÇO PARA 2232 9735 4800
8	2009/05/08	BNC 508/2009	1.000.00 C		TRF CONTA SERVIÇO PARA 2232 9735 4800
9	2009/05/08	BNC 508/2009	180.00 D		B07345/00882
10	2009/05/08	BNC 508/2009	240.00 D		B07345/00874

Mov. importados da contabilidade a reconciliar

	I.Doc.	N.Doc.	Data Mov.	Data Ven.	Descrição	Valor
1	ERC	239	2009/05/04	/ /	Rec. 239/2009	150.00
2	ERC	240	2009/05/04	/ /	Rec. 240/2009	540.00
3	ERC	242	2009/05/07	/ /	Rec. 242/2009	120.00
4	ERC	243	2009/05/07	/ /	Rec. 243/2009	180.00
5	ERC	245	2009/05/08	/ /	Rec. 245/2009	240.00
6	ERC	246	2009/05/08	/ /	Rec. 246/2009	540.00
7	ERC	249	2009/05/12	/ /	Rec. 249/2009	210.00
8	ERC	251	2009/05/12	/ /	Rec. 251/2009	60.00

Movimentos seleccionados

Banco	0.00
CTA	0.00
Diferença	0.00

Mostrar CTA | Limpar acumulados
Pend. CTA | Executar

Saldo: 18,997.38 C

Consultar Reconciliação
Confirmar Reconciliação

Pesquisa por valor:
Valor: 0.00 Débito Crédito
Desvio: 10.00 Percentagem
Pesquisar

Modo: Bancos/Contabilidade
 Reconciliação Automática
Manual | Visualizar Pendentes

Selecionar Banco | < Anterior | Seguinte > | Terminar <ESC>

 Eliminar Mov. | Grelha Sup. - Clique na coluna Valor ou Sel. para Pesquisar ou Seleccionar

RECONCILIAÇÃO BANCÁRIA- RECONCILIAR

Reconciliação Automática



O Módulo BNC procura **Movimentos Iguais entre o Extracto Bancário e o Extracto Contabilístico** e propõe ao utilizador uma Reconciliação dos Valores Iguais e Datas Aproximadas.

➤ Um Movimento no Extracto Bancário corresponde a um Único Movimento na Contabilidade.

O módulo BNC Reconciliará estes movimentos Automaticamente.

➤ A vários Movimentos do Extracto Bancário correspondem vários Movimentos da Contabilidade com o mesmo valor.

Ao utilizador é proposto uma reconciliação de acordo com as datas aproximadas, permitindo a sua confirmação em Modo Manual.

RECONCILIAÇÃO BANCÁRIA- RECONCILIAR

Mapa Comprovativo da Reconciliação Bancária

Emissão de Mapa Comprovativo da Reconciliação Bancária com:

- Indicação do Saldo Bancário Reconciliado;
- Resumo dos Valores Não Reconciliados do Banco e da Contabilidade;
- Saldo Contabilístico;
- Listagem Detalhada de Todos os Movimentos Bancários e Contabilísticos Não Reconciliados;
- Data da Reconciliação

RECONCILIAÇÃO BANCÁRIA- RECONCILIAR

Reconciliar



- **Modo Manual-** O Utilizador escolhe os Movimentos a Reconciliar.
- **Modo Iguais-** De Um Movimento do Extracto Bancário poderão ser assinalados vários Movimentos da Contabilidade com o mesmo valor (dentro das datas pré-definidas).
Propõe ao utilizador uma reconciliação sendo a sua confirmação feita em Modo Manual.
- **Modo Somas-** A Um Movimento ou Vários Movimentos do Extracto Bancário poderão corresponder Um ou Vários Movimentos do Extracto da Contabilidade.
O Módulo BNC pesquisará até um número máximo de 3 a soma de vários Movimentos que perfaçam o valor Original.

RECONCILIAÇÃO BANCÁRIA- RECONCILIAR

Extractos Mensais

A importação dos movimentos dos Extractos Bancários ou Contabilísticos, podem ser plurimensais (engloba mais que um mês), mas o Módulo BNC reconcilia-os mensalmente.



Diversos

Tudo Nada

Dias Desv. 7

Extracto Periodo

Ver só um mês

RECONCILIAÇÃO BANCÁRIA- EXTRACTO

Reconciliação Bancária

Banco: 12103 - Banco Espirito Santo C.Lisboa

Importar Reconciliar Extracto (2009001)

N. Seq.	Data	Doc.	Valor	Saldo	Obs.
1	52	2009/05/04	ERC 241/2009	960.00 D	1,960.00 D Rec. 241/2009
2	55	2009/05/07	ERC 244/2009	500.00 D	2,460.00 D Rec. 244/2009
3	1	2009/05/08	ERC 247/2009	1,260.00 D	3,720.00 D Rec. 247/2009
4	2	2009/05/12	ERC 248/2009	450.00 D	4,170.00 D Rec. 248/2009
5	4	2009/05/12	ERC 250/2009	224.40 D	4,394.40 D Rec. 250/2009
6	8	2009/05/12	ERC 254/2009	515.50 D	4,909.90 D Rec. 254/2009
7	10	2009/05/13	ERC 256/2009	175.00 D	5,084.90 D Rec. 256/2009
8	14	2009/05/13	ERC 260/2009	228.00 D	5,312.90 D Rec. 260/2009
9	18	2009/05/15	ERC 264/2009	270.00 D	5,582.90 D Rec. 264/2009
10	19	2009/05/15	ERC 266/2009	252.59 D	5,835.49 D Rec. 266/2009
11	20	2009/05/15	ERC 267/2009	630.00 D	6,465.49 D Rec. 267/2009
12	25	2009/05/15	ERC 272/2009	2,300.00 D	8,765.49 D Rec. 272/2009
13	29	2009/05/20	ERC 277/2009	27.00 D	8,792.49 D Rec. 277/2009
14	34	2009/05/20	ERC 282/2009	420.00 D	9,212.49 D Rec. 282/2009
15	30	2009/05/20	ERC 278/2009	254.40 D	9,466.89 D Rec. 278/2009
16	33	2009/05/20	ERC 281/2009	1,040.76 D	10,507.65 D Rec. 281/2009
17	43	2009/05/25	ERC 291/2009	660.00 D	11,167.65 D Rec. 291/2009
18	45	2009/05/26	ERC 293/2009	220.20 D	11,387.85 D Rec. 293/2009
19	104	2009/05/29	ERC 298/2009	2,294.78 D	13,682.63 D Rec. 298/2009
20	105	2009/05/29	ERC 298/2009	775.00 C	12,907.63 D BES CH.524
21	108	2009/05/29	ERC 301/2009	200.00 D	13,107.63 D Rec. 301/2009
22	66	2009/05/31	D3 121/0000	250.00 C	12,857.63 D BES

Saldo Inicial	1,000.00	0.00
Movimento	12,882.63	32,880.01
Saldo Final	0.00	18,997.38
Adicional		

Nº do extracto: 2009001

Conferido: 2009001/2009001


Registrar alterações: / / ?




Encerrar Extracto Registrar Sequência Pesquisar Movimentos Listar

Seleccionar Banco < Anterior Seguinte > Terminar <ESC>

 Eliminar Mov. Clique nas colunas Doc. ou valor, para visualizar os mov. relacionados

RECONCILIAÇÃO BANCÁRIA- EXTRACTO

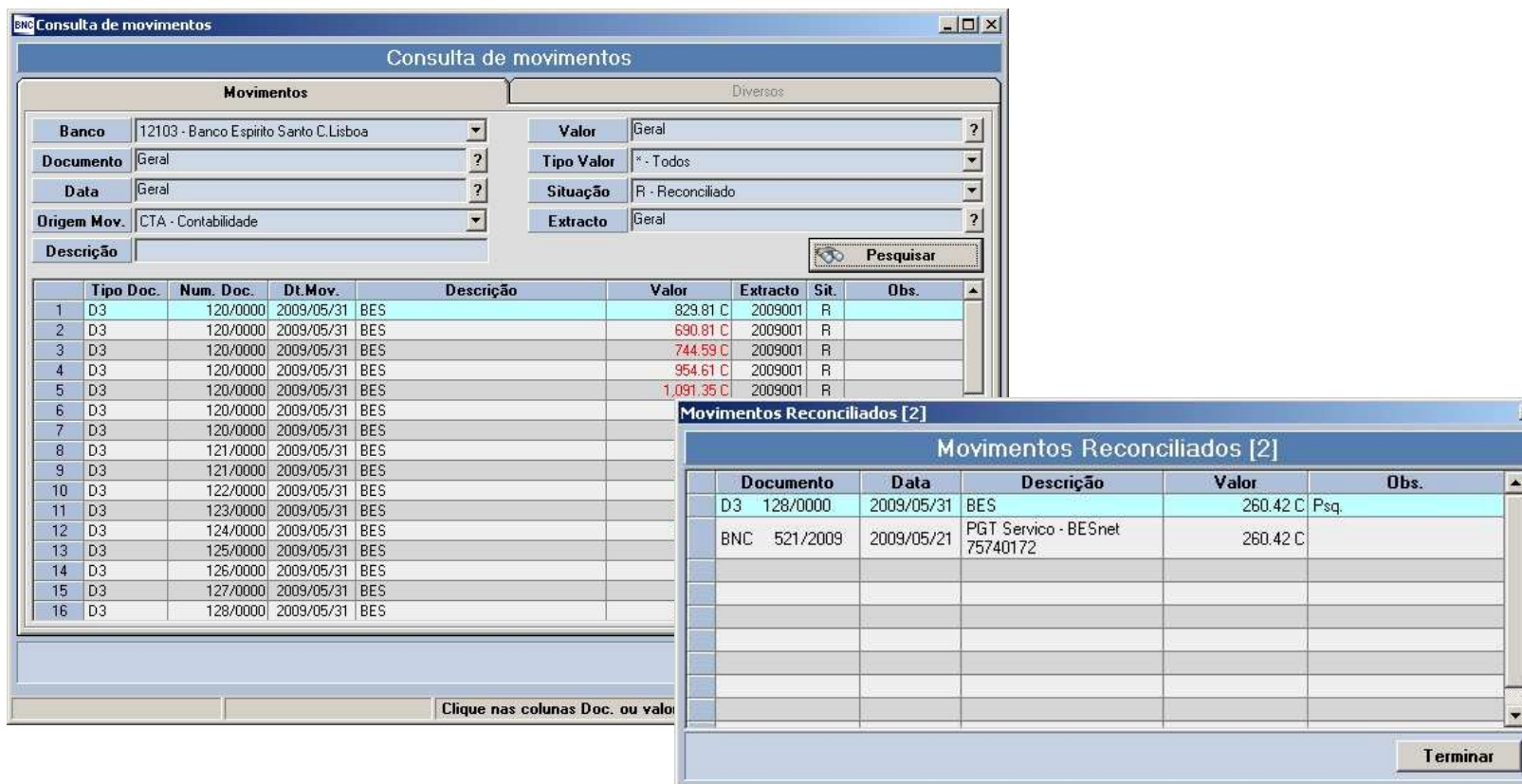
Nº do extracto	2009001	◀ ▶
<input type="checkbox"/> Conferido	2009001/2009001	
Registrar alterações	/ / ?	
 Encerrar Extracto		

▲ ▼  Registrar Sequência
 Pesquisar Movimentos
 Listar

- No fim do processo pode listar em formato Gráfico ou Excel e consequentemente efectuar o Encerramento do Extracto.

RECONCILIAÇÃO BANCÁRIA- EXTRACTO

Pesquisar



The screenshot displays the 'Consulta de movimentos' (Movement Query) window. The main window is titled 'Consulta de movimentos' and contains a search form and a table of movements.

Search Form Fields:

- Banco:** 12103 - Banco Espirito Santo C.Lisboa
- Documento:** Geral
- Data:** Geral
- Origem Mov.:** CTA - Contabilidade
- Valor:** Geral
- Tipo Valor:** * - Todos
- Situação:** R - Reconciliado
- Extracto:** Geral

Movimentos Table:

	Tipo Doc.	Num. Doc.	Dt.Mov.	Descrição	Valor	Extracto	Sit.	Obs.
1	D3	120/0000	2009/05/31	BES	829.81 C	2009001	R	
2	D3	120/0000	2009/05/31	BES	690.81 C	2009001	R	
3	D3	120/0000	2009/05/31	BES	744.59 C	2009001	R	
4	D3	120/0000	2009/05/31	BES	954.61 C	2009001	R	
5	D3	120/0000	2009/05/31	BES	1.091.35 C	2009001	R	
6	D3	120/0000	2009/05/31	BES				
7	D3	120/0000	2009/05/31	BES				
8	D3	121/0000	2009/05/31	BES				
9	D3	121/0000	2009/05/31	BES				
10	D3	122/0000	2009/05/31	BES				
11	D3	123/0000	2009/05/31	BES				
12	D3	124/0000	2009/05/31	BES				
13	D3	125/0000	2009/05/31	BES				
14	D3	126/0000	2009/05/31	BES				
15	D3	127/0000	2009/05/31	BES				
16	D3	128/0000	2009/05/31	BES				

Movimentos Reconciliados [2] Table:

	Documento	Data	Descrição	Valor	Obs.
	D3 128/0000	2009/05/31	BES	260.42 C	Psq.
	BNC 521/2009	2009/05/21	PGT Servico - BESnet 75740172	260.42 C	

At the bottom of the main window, there is a button labeled 'Pesquisar' and a footer note: 'Clique nas colunas Doc. ou valor'.

The search results window has a 'Terminar' button at the bottom right.

RECONCILIAÇÃO BANCÁRIA- EXTRACTO

Pesquisar

- Possibilita ao Utilizador consultar os Movimentos que foram importados da Contabilidade e do Extracto Bancário.
- Permite consultar Movimentos relacionados entre si.